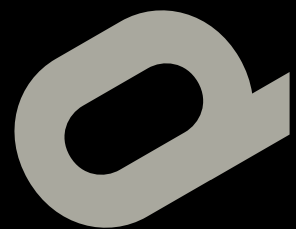

Coperture
mobili e fisse



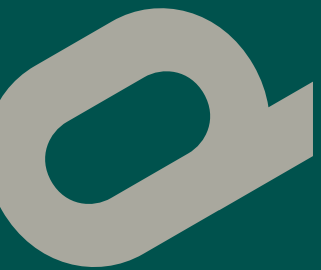
apostolidaniele

Coperture/

Le coperture industriali rendono lo spazio esterno all'azienda protetto e fruibile, estendendo in questo modo la superficie utile per destinazioni logistiche ed operative. Le numerose variabili assecondano le differenti richieste del mercato in modo esaustivo e funzionale.



Tunnel 86 /
Gazebo 88 /
Pensiline 90 /



Tunnel

Copertura adatta alla preservazione della merce in fase di carico/scarico o deposito.

specifiche/

Autoportante

Privo di collegamenti fisici a fabbricati esistenti, aperto ai due estremi per permettere l'ingresso e l'uscita. Possibilità di chiudere con tende scorrevoli o porte rapide.

Frontale

posizionato frontalmente ad un fabbricato esistente, estensibile e richiudibile grazie allo scorrimento su ruote

Zoppo

posizionato lateralmente ad un fabbricato esistente, caratterizzato dal lato adiacente alla parete della struttura che rimane a vista

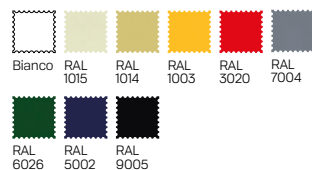
Di collegamento

inserito fra due fabbricati garantisce protezione totale dalle precipitazioni atmosferiche creando una galleria transitabile

Tettoia

installato a ridosso delle pareti di un fabbricato esistente, totalmente transitabile essendo privo di pareti continue

finiture/





Gazebo

Struttura modulare adatta per la copertura di automezzi e locali industriali.

specifiche/

Installazione
esterno

Installazione fissa
sia su plinti o plateatici in cls viene fissato al suolo per mezzo di piastre

Telo
in Pvc bianco

Optional
impianto elettrico di illuminazione
zavorre con fiore

note tecniche/

Resistenza al vento
115 km/h
Resistenza al carico neve
130 kg/mq
Dimensione standard
5x5, 6x6, 8x6, 9x6 m
(possibilità di realizzazioni su misura
max 9x6 m)

finiture/



RAL
9010

Pensiline

Struttura adatta per la copertura di automezzi.

specifiche/

Installazione
esterno

Struttura
in acciaio zincato a caldo, costituita da elementi reticolati a sezione circolare. La struttura portante viene montata con plinti in calcestruzzo armato ed i moduli sono collegati tra loro con elementi tubolari

tipologie/

Pensilina ombreggiante ed antigrandine
copertura micorforata ombreggiante al 90%

Pensilina in Pvc
ombreggiante, impermeabile, resistente al carico di neve

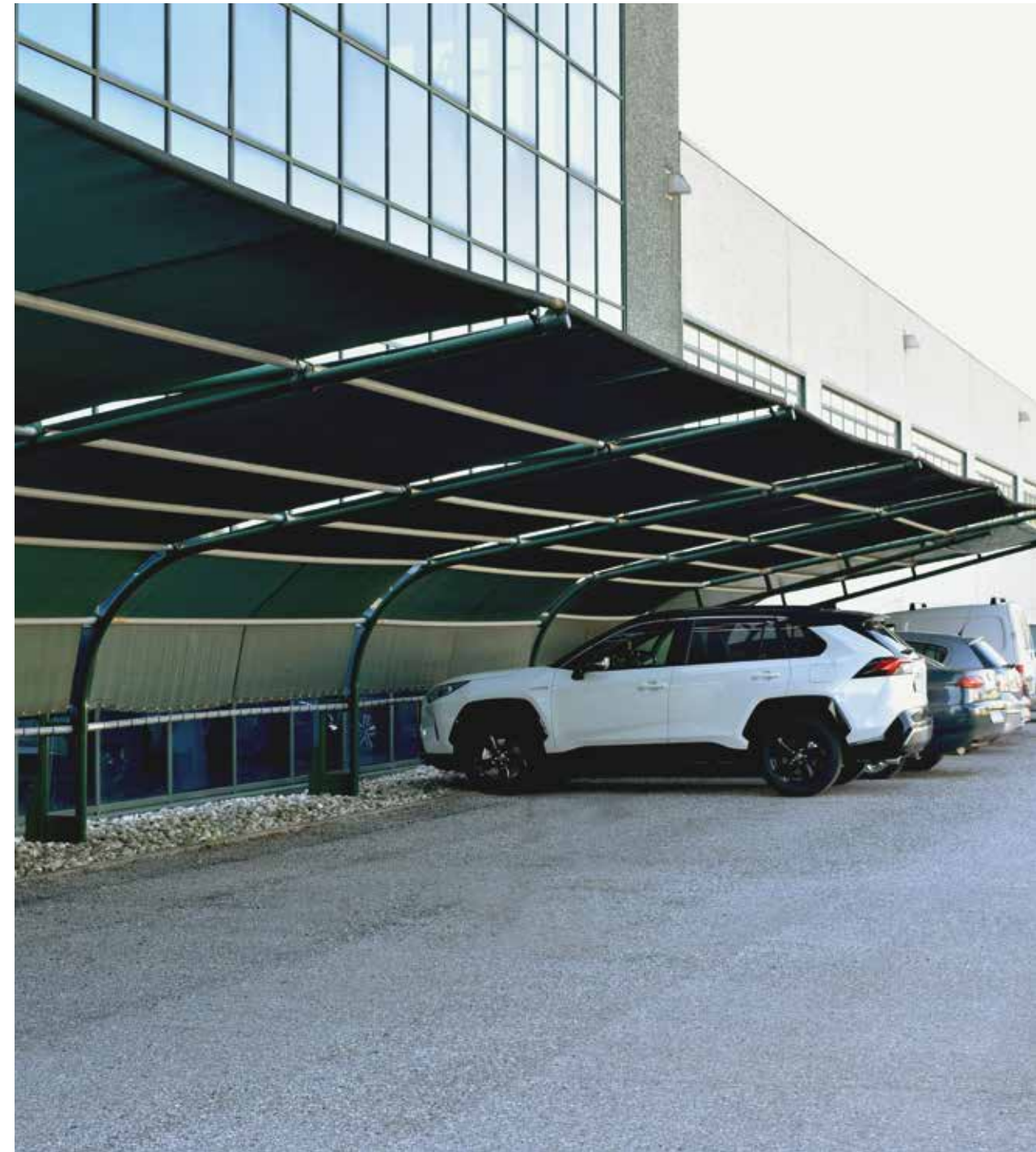
Pensilina con impianto fotovoltaico
ombreggiante, impermeabile, resistente al carico di neve, sfrutta la copertura superiore esposta al sole per la produzione di energia alternativa

finiture/



Zincato

Tinte
RAL a richiesta







Segui
apostoli.it



apostolidaniele

Sede legale/

Viale Duca degli Abruzzi 167
25124 Brescia, Italy

Sede amministrativa e produttiva/

Via Palazzo SNC
25010 Montirone (BS), Italy

Tel. / Fax

+39 **030 2170484**
+39 **030 2170482**

apostoli.it
clienti@apostoli.it